



**COUPEZ L'EAU AUX MOUSTIQUES !**

**LA MENACE DU MOUSTIQUE TIGRE**  
(*Aedes albopictus*)

Mise à jour 08/2016



Grand Villeneuvois  
*L'agence de votre avenir.*

**COUPEZ L'EAU AUX MOUSTIQUES !**

**SOMMAIRE**

- 1. Présentation du moustique tigre**
  - \* L'adulte
  - \* Le stade immergé
- 2. Une menace évolutive**
  - \* Une implantation irréversible
  - \* Les risques sanitaires potentiels
  - \* Le contexte règlementaire
  - \* L'implication de l'ARS et du CD47
- 3. Comment se prémunir**
  - \* L'action des communes
  - \* L'action des particuliers
- 3. Conclusion et Débat**



MOUSTIQUE TIGRE  
**FAISONS ÉQUIPE**  
AVANT QU'IL PIQUE

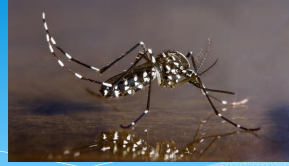
**PRIVONS-LE D'EAU !**  
BÂCHEZ. COUVREZ. VIDÉZ !


[albpictus47.org](http://albpictus47.org)

EID MEDITERRANEE LOT-ET-GARONNE Département 47100 ars

## LE MOUSTIQUE TIGRE ...

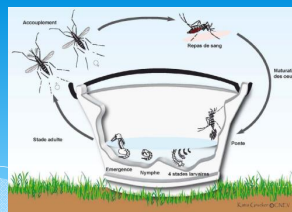
### 1 – L'ADULTE



- \* Origine : Sud-Est asiatique
- \* Taille inférieure à 1 cm 
- \* Présence d'écaillés blanches et noires sur le corps et les pattes : aspect tigré
- \* Caractère anthropophile : aime les lieux habités par l'être humain
- \* Petit et volant mal (H 0,80 m), il utilise principalement les transports passifs pour se déplacer
- \* Période d'activité : au lever et au coucher du soleil
- \* Nuisance : femelles voraces → gênes et impacts touristiques et économiques

## LE MOUSTIQUE TIGRE ...

### 2 – LE STADE IMMERGE



- \* Chaque femelle moustique « repus » pond 4 à 5 fois dans sa vie, près de 200 œufs/ponte : près de 1 000 moustiques pour chaque femelle
- \* Les œufs pondus à la limite de l'eau, se développent dès leur immersion en deux étapes :
  - 1-Les larves 
  - 2-Les nymphes  
- \* Cycle immergé de 4 à 6 jours
- \* Cycle aérien du moustique de 4 à 7 semaines (adulte)
- \* Diapause hivernale possible des œufs (2 à 3 hivers)

## UNE MENACE EVOLUTIVE

UNE IMPLANTATION  
IRREVERSIBLE



- \* **Un problème mondial, depuis 30 ans** avec présence en Asie, Afrique, Amériques, Europe du Sud
- \* **Un problème national, depuis 2004**, dans le sud-est de la France avec colonisation par les voies de circulation et de transport vers le nord de la France
- \* **Arrivée dans le Lot-et-Garonne en août 2012 à Marmande et de 2013 à 2015, extension le long de l'autoroute et des RD**
- \* **Mi 2016, en Lot et-Garonne :**
  - 27 communes surveillées
  - 50 communes sur 319 colonisées
  - 181 300 habitants en zone colonisée

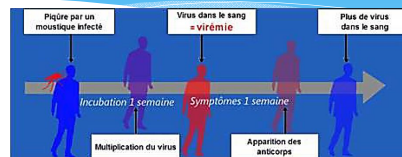


## UNE MENACE EVOLUTIVE

LES RICHES SANITAIRES POTENTIELS



CHIKUNGUNYA, DENGUE ET ZYKA



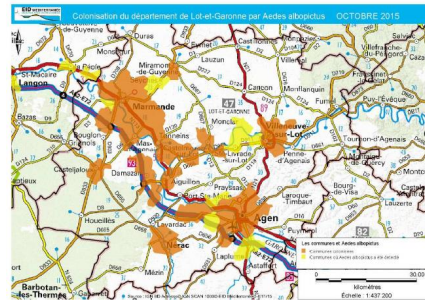
- \* **Transmission possible par moustique contaminé, de trois maladies à déclaration obligatoire pour le médecin :**
  1. **le virus du chikungunya** (l'homme couché)
  2. **Les virus de la dengue**
  3. **Les virus du zyka** (microcéphalie du fœtus)
- \* **Modalités de contamination possible :**
  - Moustique à risque seulement après piqûre d'une personne porteuse de l'une de ces maladies ...

## UNE MENACE EVOLUTIVE

### LE CONTEXTE REGLEMENTAIRE



- \* De nombreux textes règlementaires depuis 1964 (RSI, Loi du 16/12/1964, RSD, ... ) placent conseils départementaux et collectivités au cœur du dispositif
- \* Les cibles du RSD :  
citernes destinées à recueillir l'eau de pluie, ouvrages d'évacuation des eaux pluviales et usées, réserves d'eau, récipients divers
- \* Arrêté préfectoral ORSEC du 26 avril 2016, pour le Lot-et-Garonne



## UNE MENACE EVOLUTIVE

### L'IMPLICATION DE L'ARS ET DU CD47



- \* Compétence du Département & son prestataire EID Méditerranée
- \* Une organisation menée par l'ARS et le CD en cas de contamination :
  - \* suivi entomologique du moustique Aedes albopictus (pièges et relevés)
  - \* réalisation d'enquêtes et d'opérations de démoustication autour de cas suspects ou avérés de chikungunya, de dengue ou de zika sur commande de l'ARS
- \* Les méthodes de lutte :
  1. La prévention (mobilisation sociale)
  2. Priorité à la lutte mécanique sur les gîtes larvaires
  3. La lutte biologique (favoriser les prédateurs naturels)
  4. La lutte chimique essentiellement curative lors de risques sanitaires avérés

## COMMENT SE PREMUNIR ?

### L'ACTION DES COMMUNES



[albopictus47.org](http://albopictus47.org)

#### \* CHAQUE COMMUNE S'ENGAGE POUR :

- \* Cimetières
  - \* RETOURNER LES SOUCOUPES ET VASES NON UTILISES
  - \* METTRE A DISPOSITION DU SABLE POUR LES VASES
  - \* NETTOYER TOUS LES DECHETS (plastiques, pots cassés, ...)
- \* Espaces Verts
  - \* RAISONNER L'ARROSAGE DES JARDINIERS ET POTS DE FLEURS
  - \* REMPLIR DE SABLE LES RECEPTACLES MIS A DISPOSITION (cendriers, support de documentation, ...)
  - \* NETTOYER TOUS LES DECHETS (plastiques, faïence, verre, ...)
- \* Voirie et Bâtiments
  - \* CURER LES GOUTTIERES, RIGOLES ET REGARDS D'EVACUATION
  - \* ENTREtenir LES BASSINS D'AGREMENT
- \* Friches industrielles

## COMMENT SE PREMUNIR ?

### L'ACTION DES PARTICULIERS



[albopictus47.org](http://albopictus47.org)

#### \* SUPPRIMER TOUS LES GITES LARVAIRES POTENTIELS DANS LES MAISONS, JARDINS, TERRASSES ET COURS :

Videz, Couvrez, Rangez, Jetez, Curez, Entretenez

J'ÉLIMINE LES  
EAUX STAGNANTES



JE CHANGE L'EAU  
2 FOIS PAR SEMAINE



JE COUVRE LES FÛTS  
ET CITERNES D'EAU



JE NETTOIE LES  
GOUTTIÈRES



## COMMENT SE PREMUNIR ?

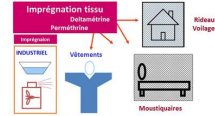
L'ACTION DES PARTICULIERS



\* **COMMUNIQUER** : passer le message autour de chez soi

\* **PREVENIR** :

- \* Couvrir le corps (vêtements amples et couvrants)  
et/ou utiliser des répulsifs
- \* Lors des repas à l'extérieur, placer un ventilateur au niveau des jambes
- \* Avant et après un voyage hors métropole, veiller à se renseigner



\* **S'INFORMER** :

- \* Site <http://albopictus47.org> ou référents de votre collectivité
- \* Signalement des moustiques tigre sur le site : <http://www.signalement-moustique.fr/>

**Et oui, la moitié du succès, c'est vous !**



## CONCLUSION



- \* **LES CITOYENS ET COMMUNES, PRINCIPAUX ACTEURS DE LA LUTTE**
- \* **DES GESTES SIMPLES ET REGULIERS**
- \* **DES OUTILS D'AIDE AU SUIVI (affiche, dépliant, check-list, ...)**
- \* **UN SITE DEDIE : albopictus47.org**
- \* **UNE EQUIPE DE REFERENTS A VOTRE ECOUTE**

Aucune mesure n'est efficace à 100% et c'est la somme de mesures individuelles et collectives qui permet de réduire le risque de transmission des virus

**« FAISONS EQUIPE AVANT QU'IL NE PIQUE »**

**MERCI DE VOTRE ATTENTION**

**VOICI LE MOMENT DU DEBAT  
ET DES QUESTIONS**

**A VOUS LA PAROLE !**

**LE MOUSTIQUE-TIGRE  
HORS DE CONTRÔLE**

